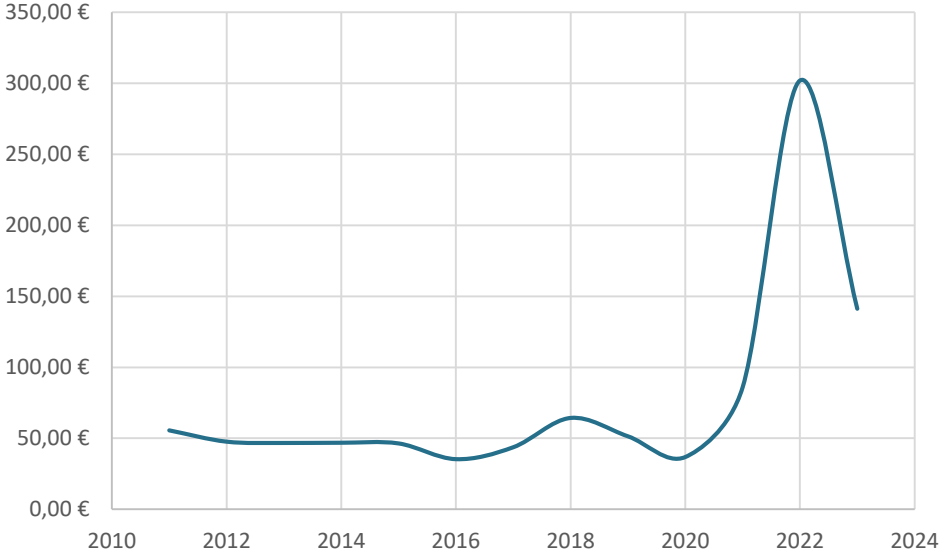


Communauté d'énergie renouvelable

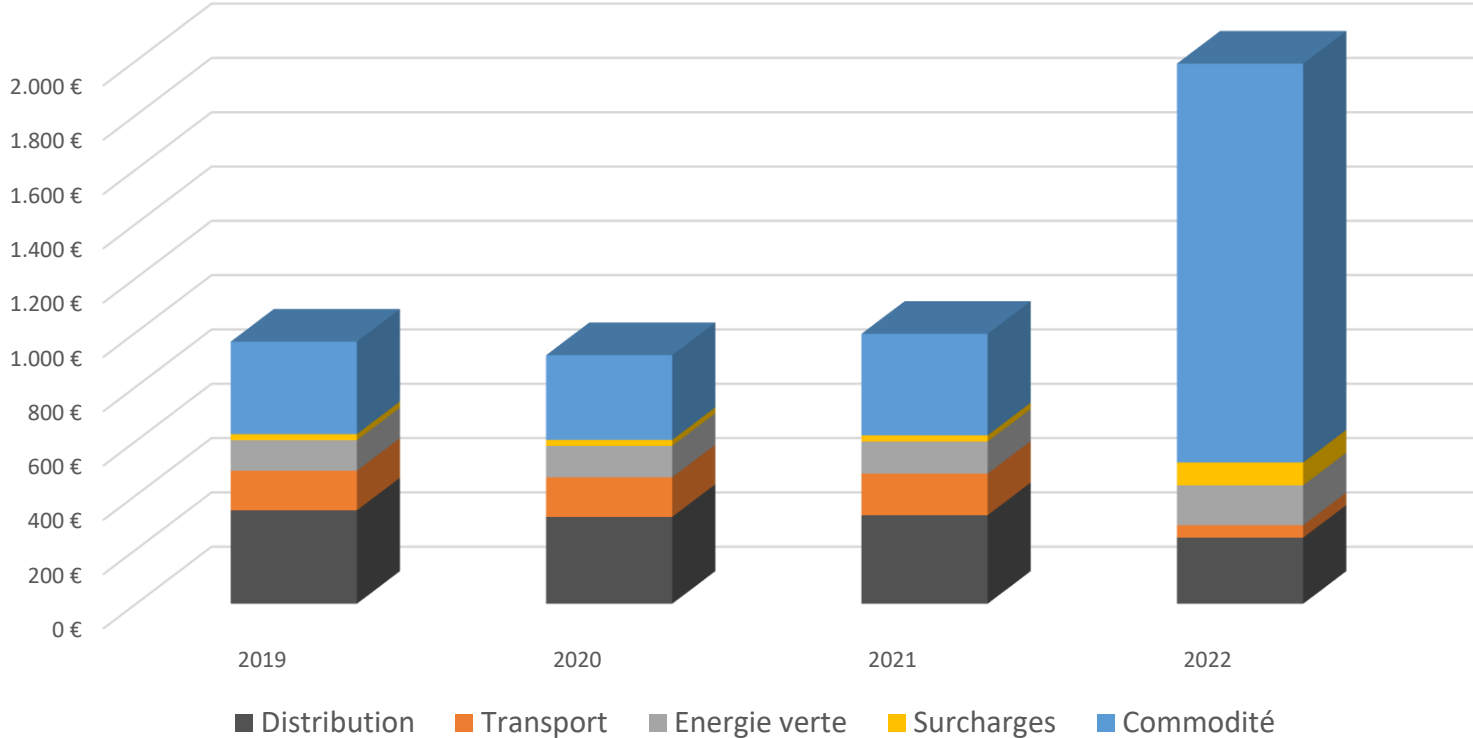
ville de
hannut

Contexte – Prix de l'énergie

Indice Belpex SPOT



Facture d'électricité d'un ménage wallon moyen



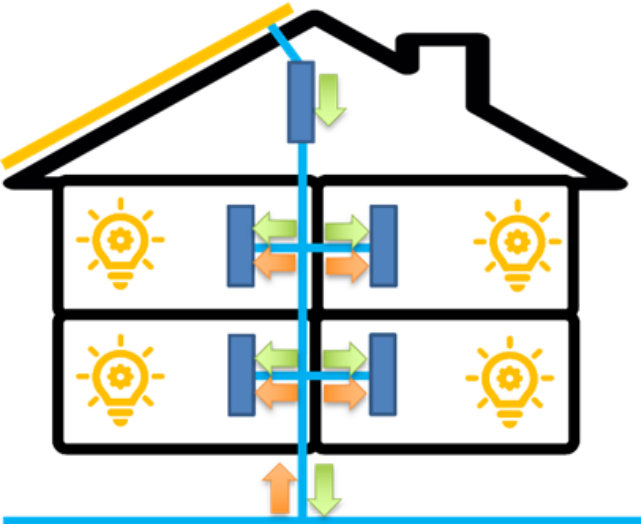
Le défi du renouvelable - l'autoconsommation

Echelle individuelle



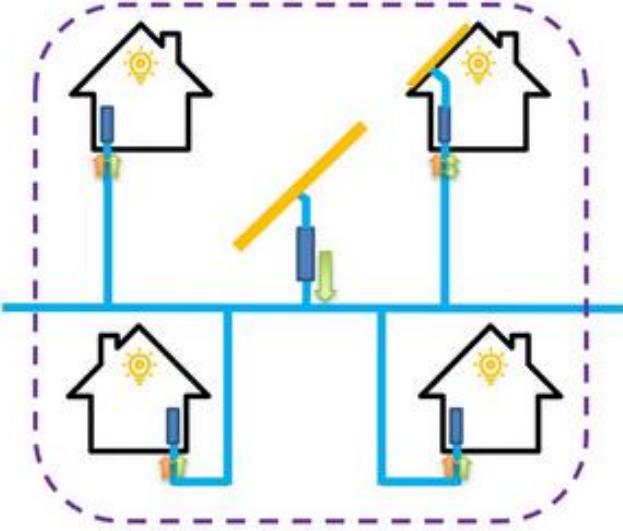
- Flux électrique provenant du réseau
- Flux d'électricité produite à partir de sources d'énergie renouvelables

Echelle d'un immeuble



- Flux électrique provenant du réseau
- Flux d'électricité produite à partir de sources d'énergie renouvelables

Echelle collective



- Flux électrique provenant du réseau
- Flux d'électricité produite à partir de sources d'énergie renouvelables

Etude de faisabilité - Données nécessaires

➤ **Consommations**

- Historique (annuel, mensuel, quart-horaire)
 - Mandats
 - Factures
- Profils de consommations types
- Périmètre de la CER

➤ **Potentiel de production**

- Orientations, inclinaisons
- Etudes de stabilité

➤ **Potentiel de flexibilité**

- Bornes de recharge
- Déplacement de charges

Projet de Hannut – Périmètre initial

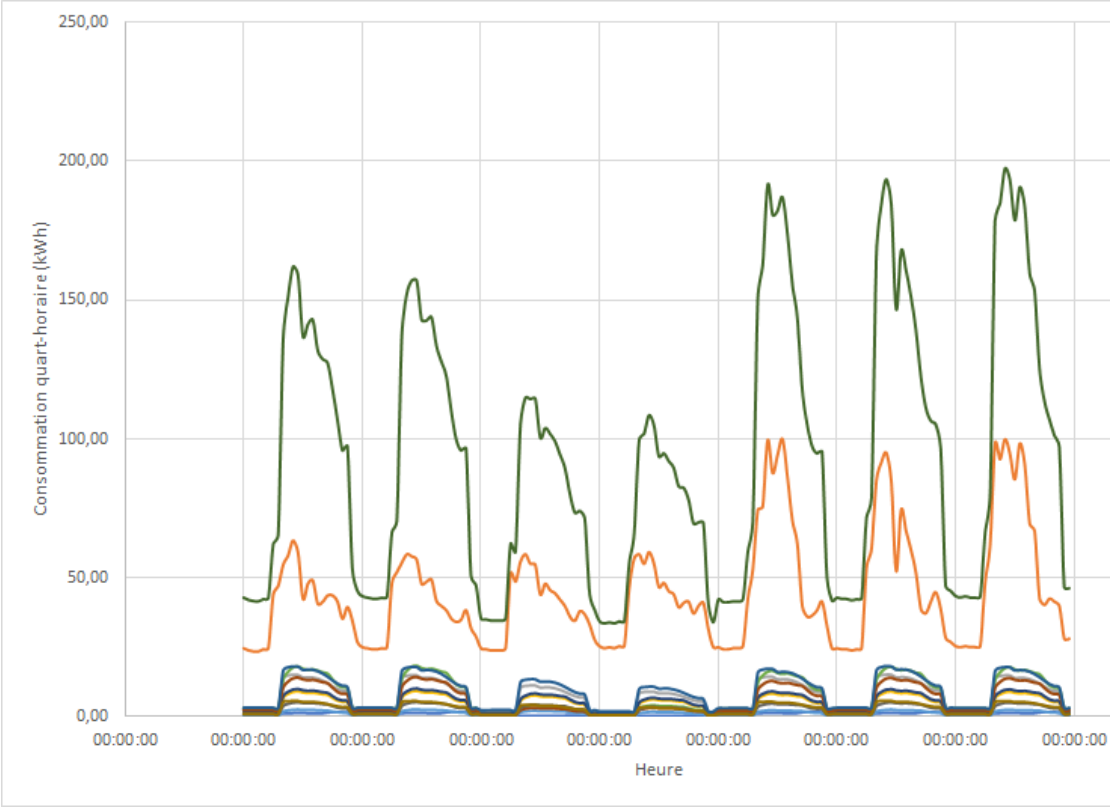
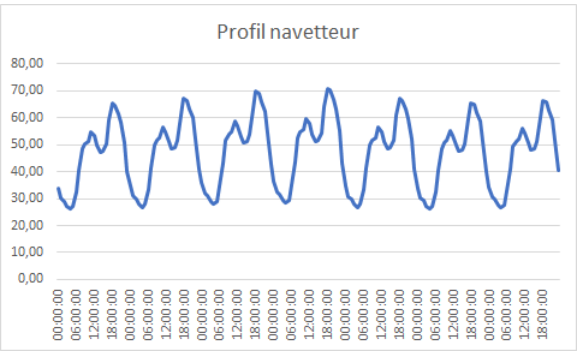
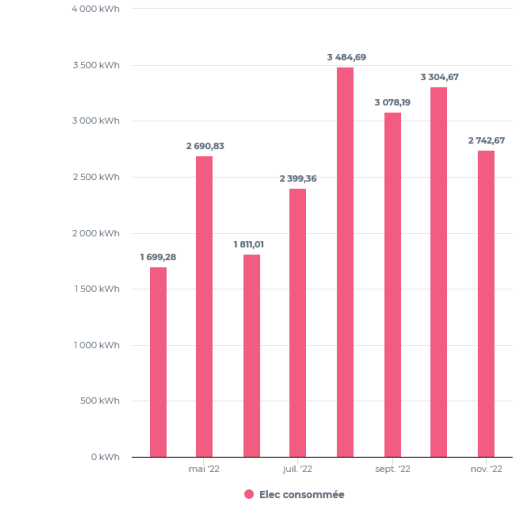
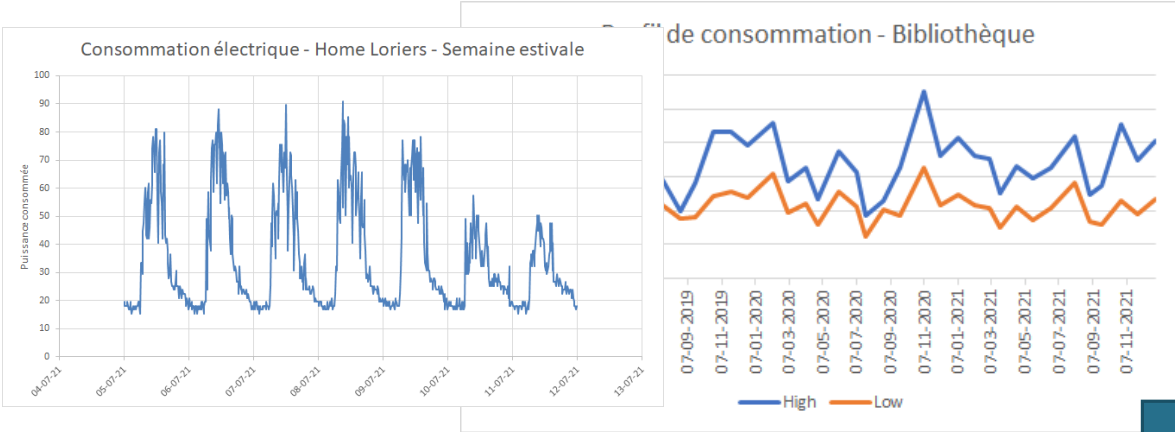


1. Crèche
2. Maison de repos « Les Loriers »
3. Intermarché
4. Mr. Bricolage
5. Hall sportif
6. Marché Couvert & académie
7. Hall indoor d'athlétisme
8. Ecole Les Lauriers (FWB)
9. Administration communale
10. Athénée Royale de Hannut (FWB)
11. Site de la Saline
12. Maison du social
13. Carrefour Market
14. AD Delhaize

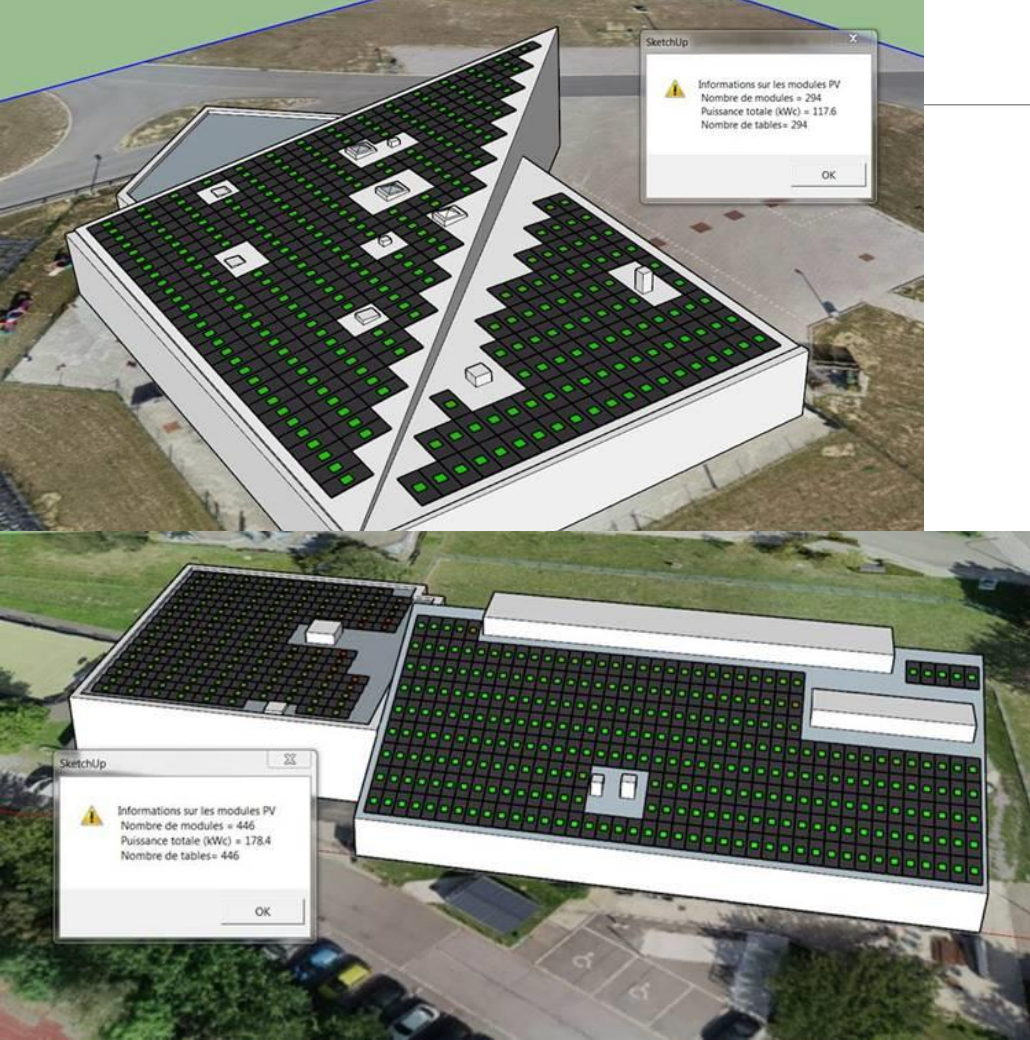
Le périmètre contient :

- 844 logements
- 196 affectations tertiaire, réparties selon l'estimation suivante :
 - 80 commerces de proximité
 - 30 établissement HoReCa
 - 30 affectation de bureaux
 - 20 entrepôts ou ateliers
 - 35 autres affectations (bibliothèque, funérarium, église, ...)

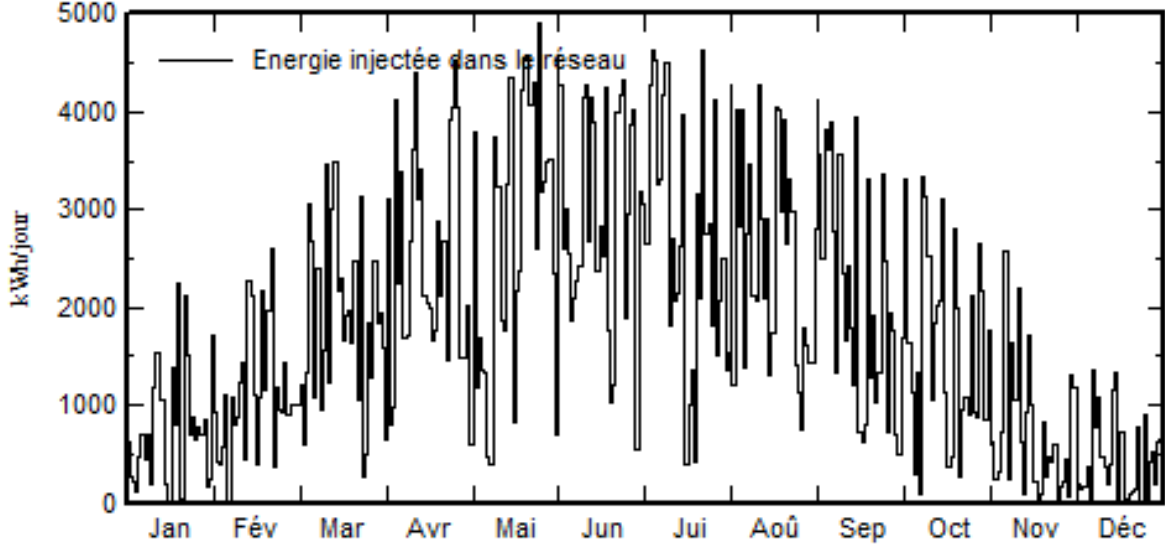
Projet de Hannut – Analyse des consommations



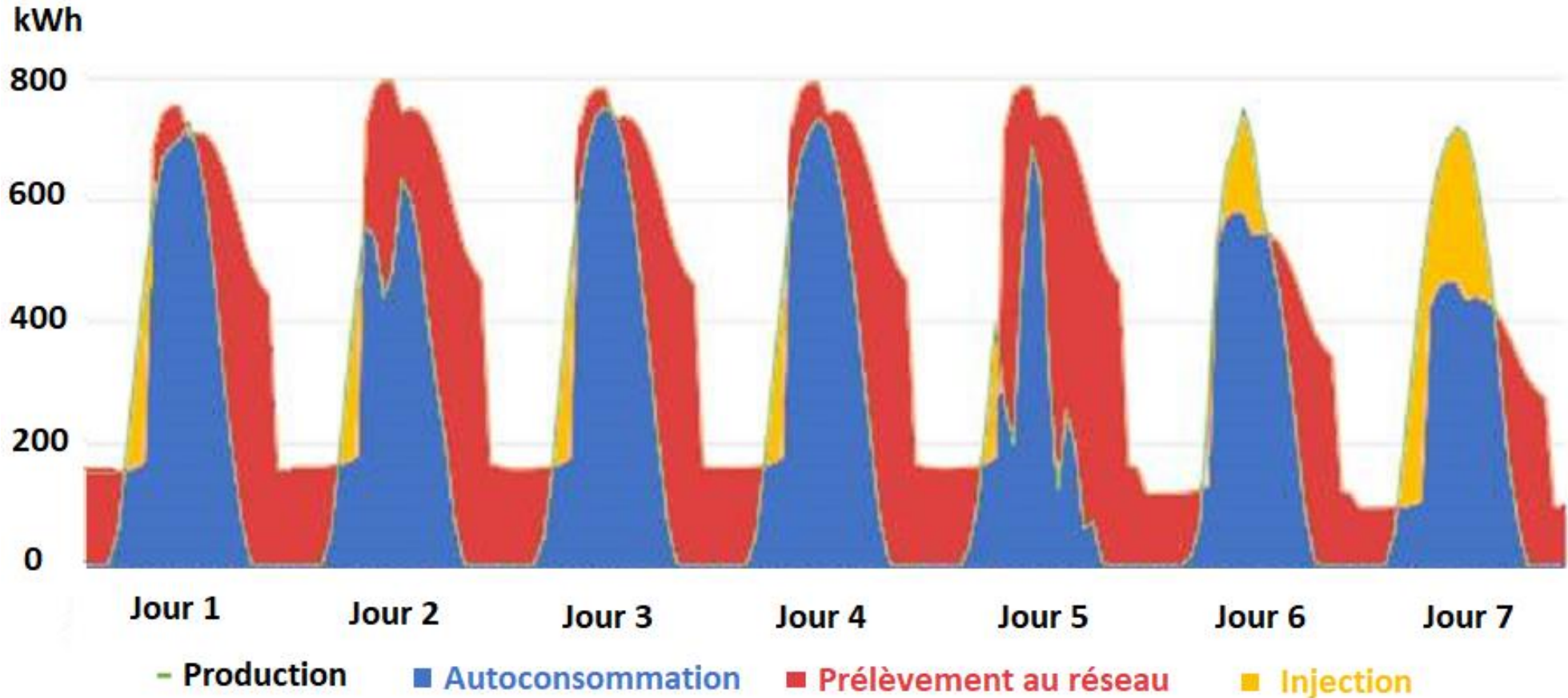
Projet de Hannut – Estimation de la production



Energie journalière à la sortie du système

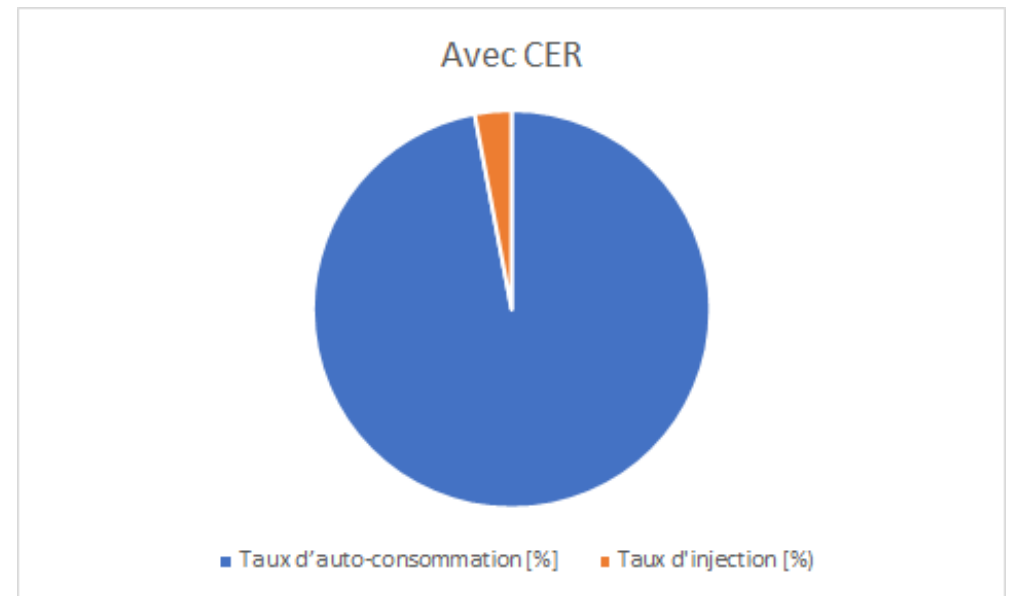
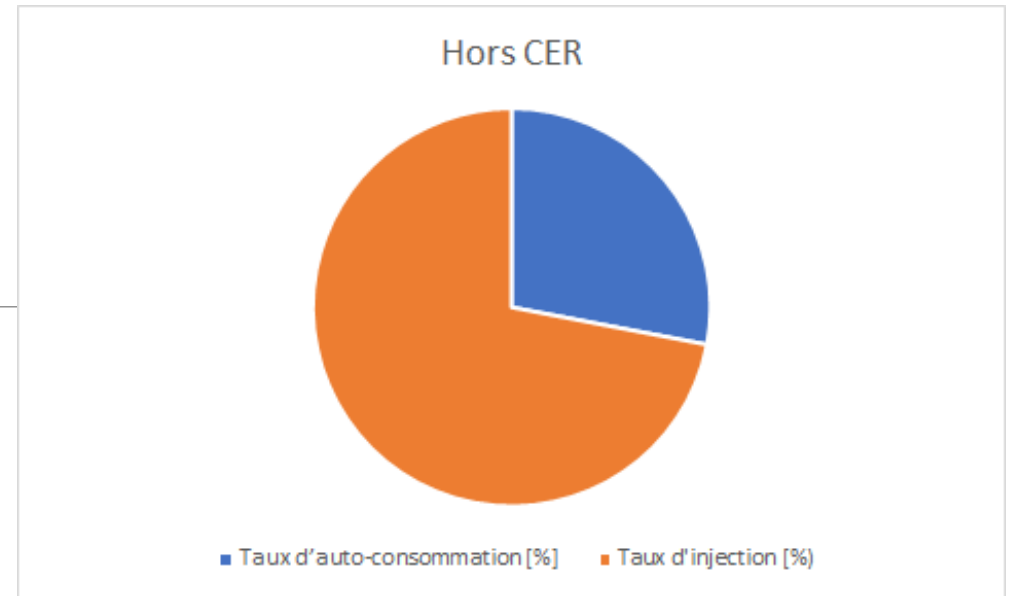


Projet de Hannut – Simulation de l'autoconsommation



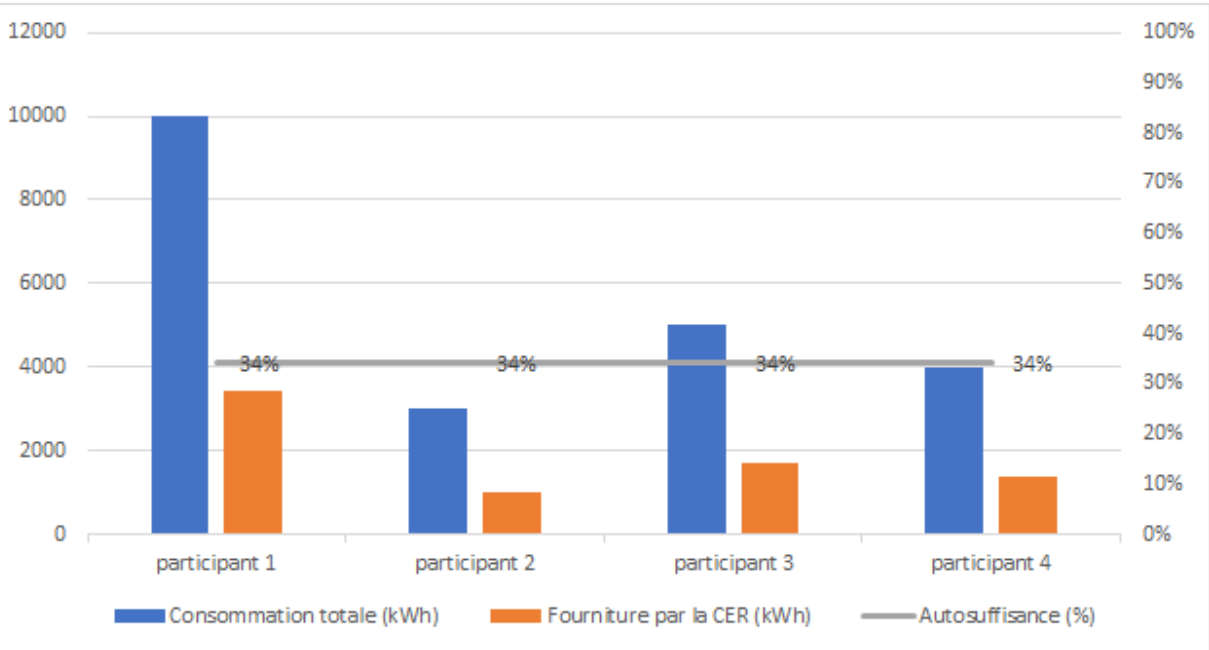
Projet de Hannut – Scénarios retenus

	Scénario 1	Scénario 2
Nombre de participants	140	400
Auto-consommation [MWh/an]	518	654
Taux d'auto-consommation	77 %	97 %
Taux d'auto-suffisance	34 %	23 %

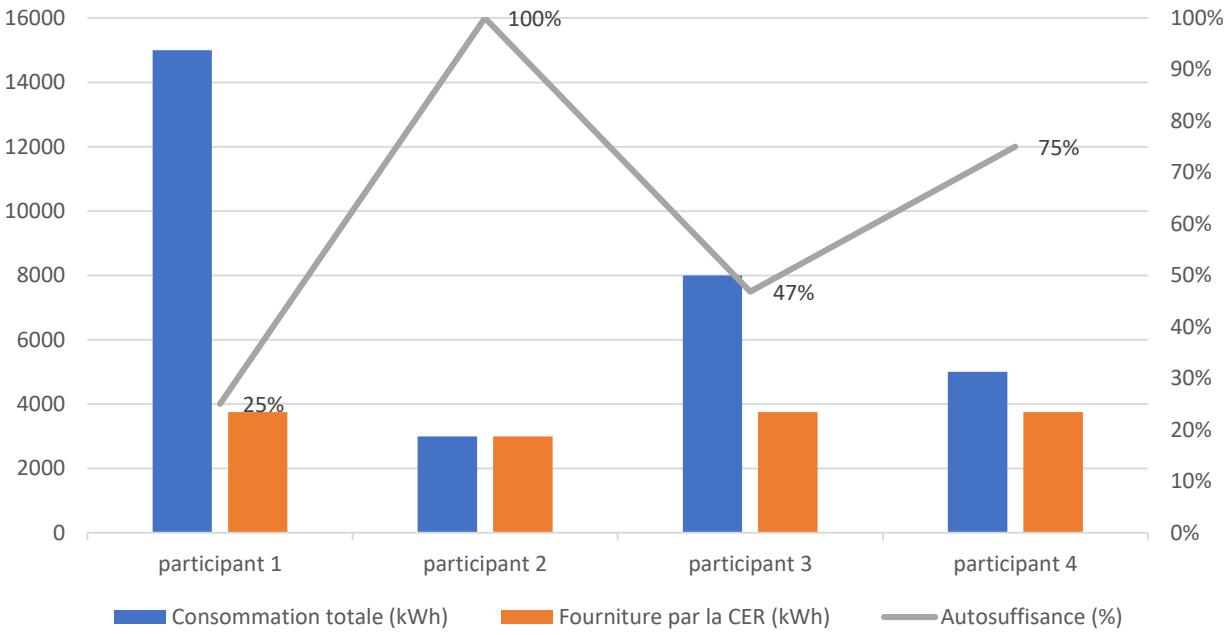


Clés de répartition

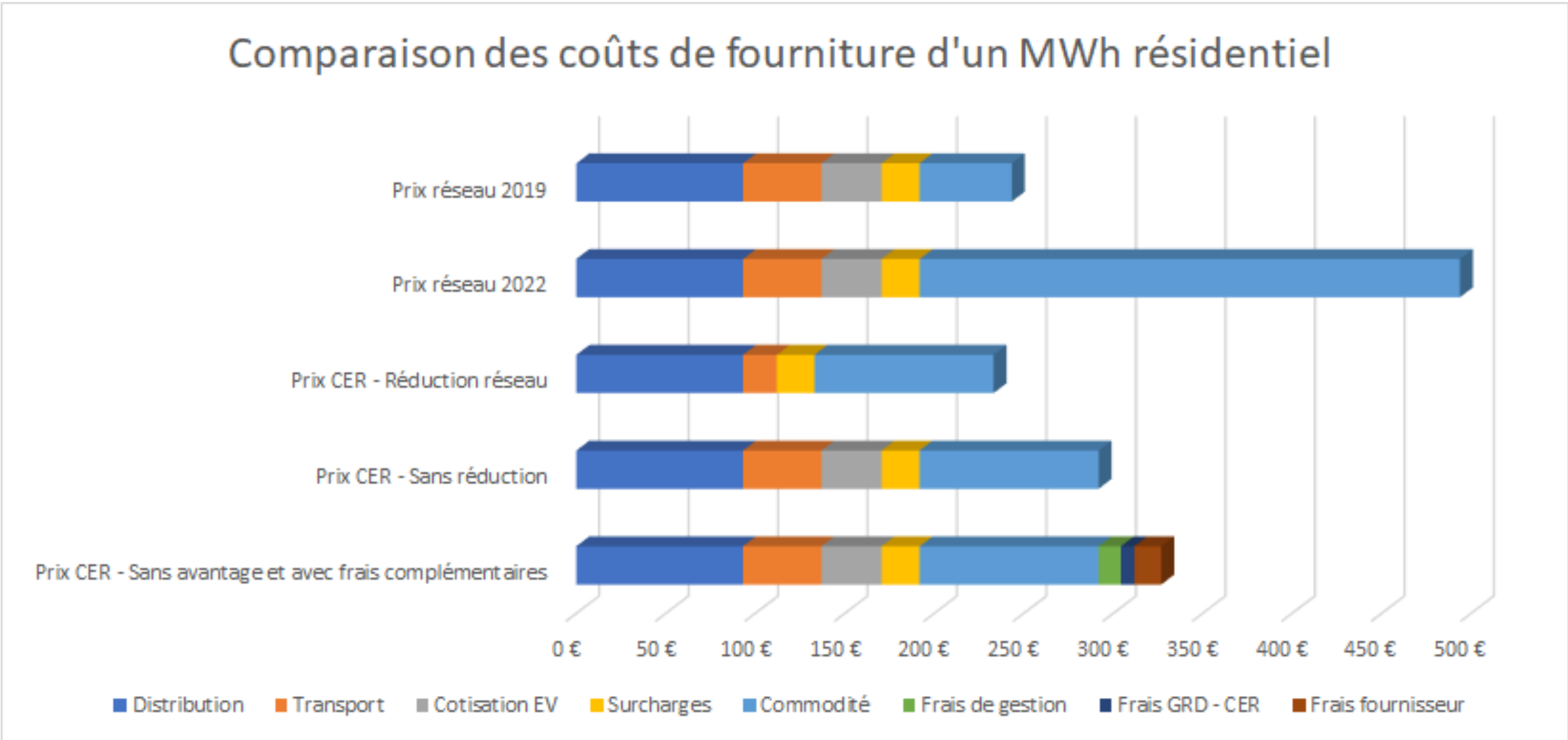
Clé dynamique



Clé par palier

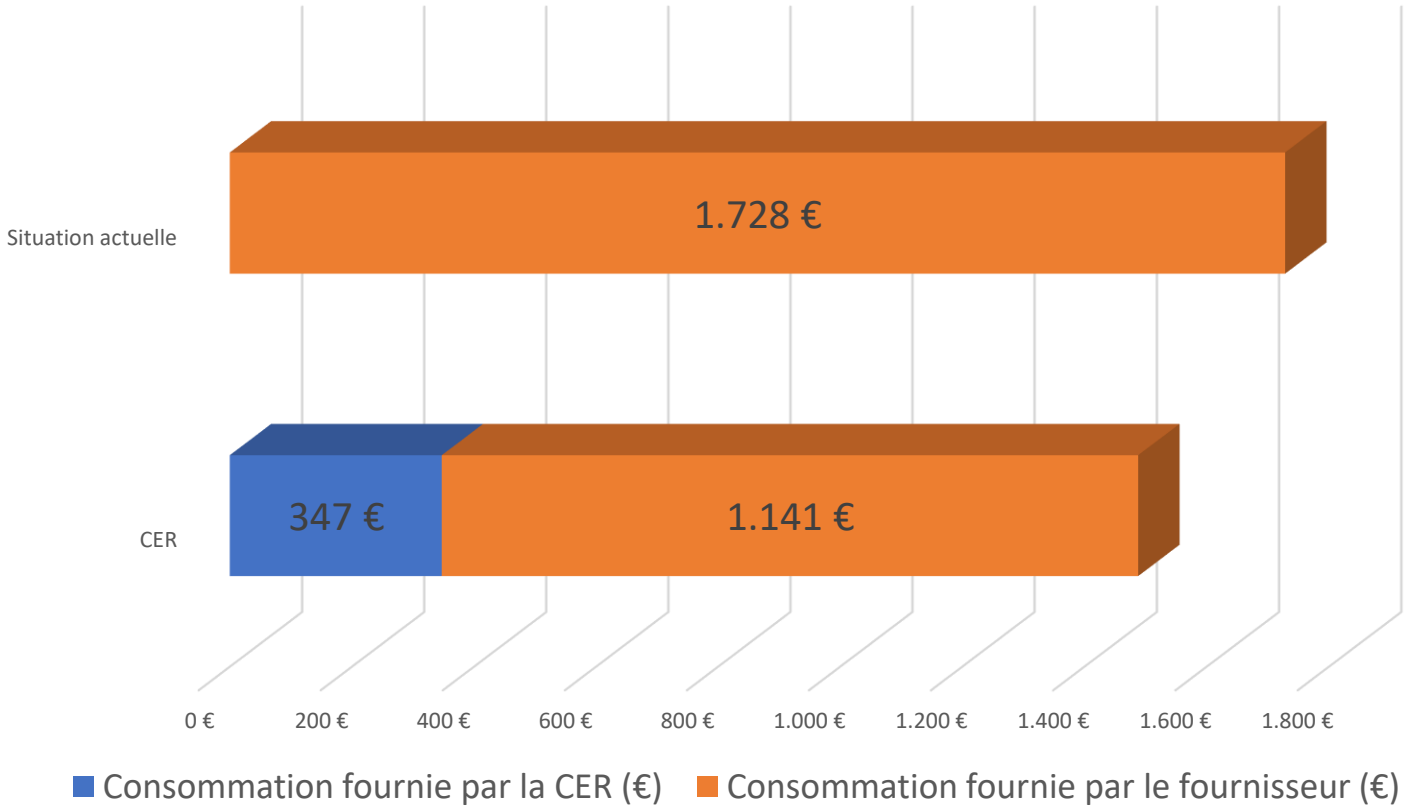


Coûts de fourniture



Coûts de fourniture

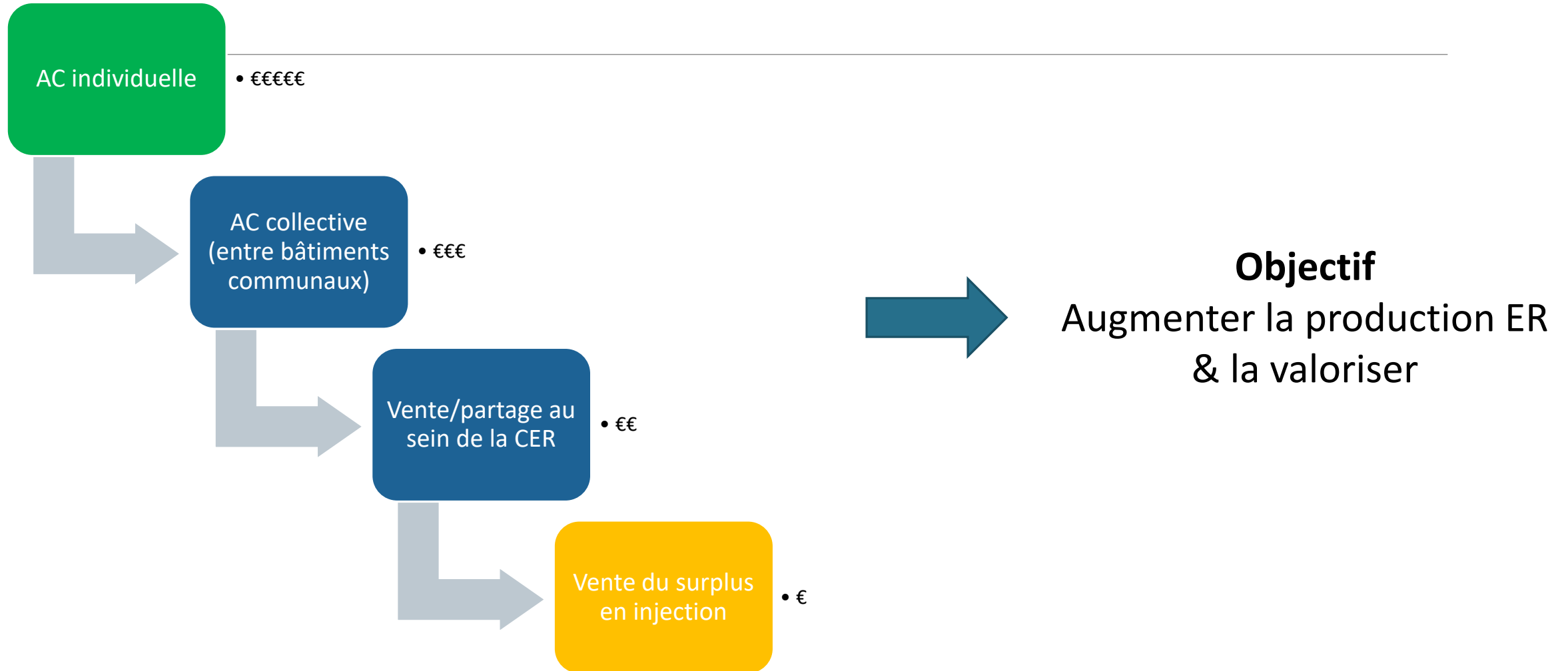
Coût annuel de l'électricité - Ménage moyen - Tarif 2022



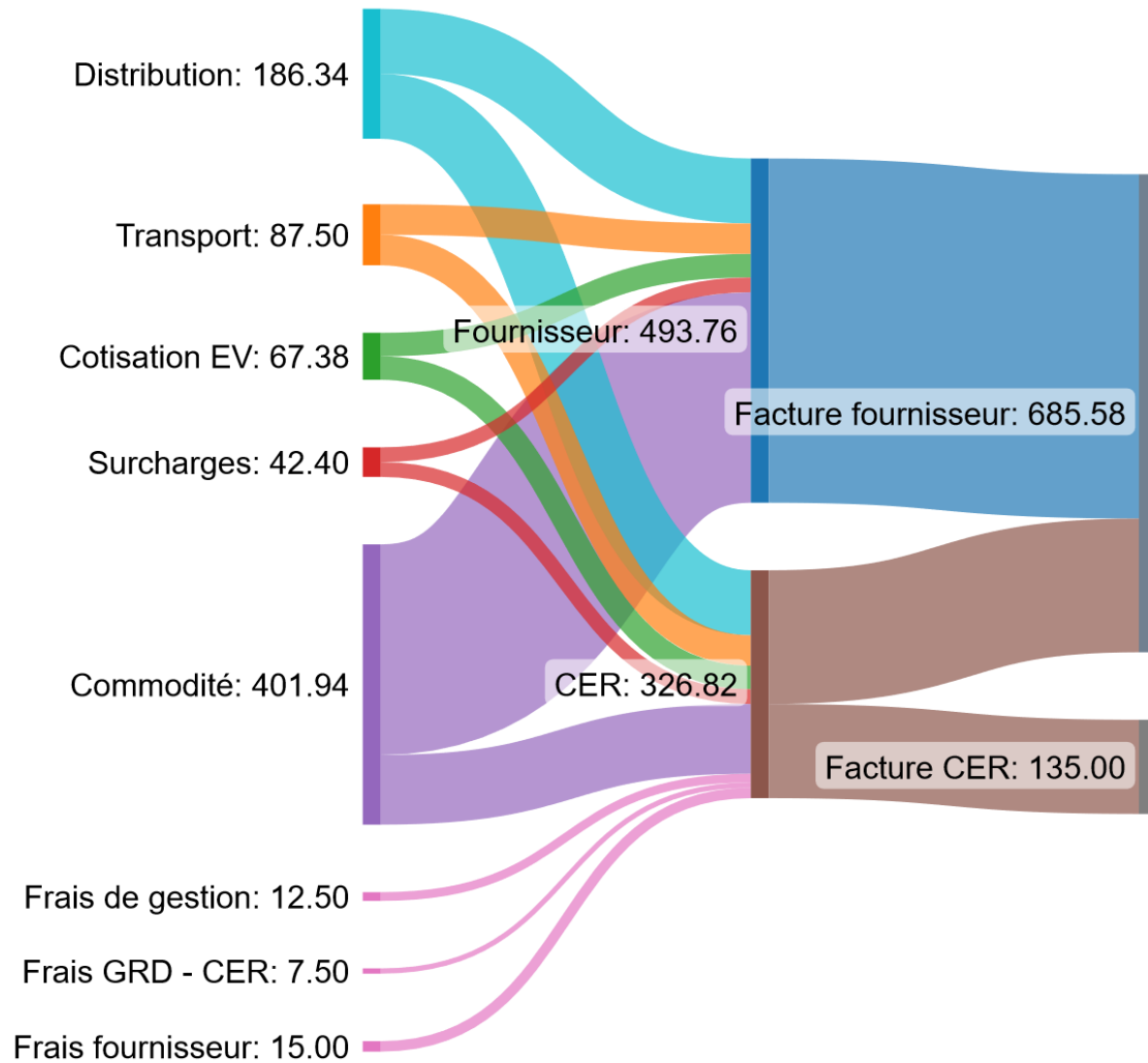
Sans CER : 1 728 €/an

Avec CER : 1 488 €/an

Sources de bénéfices



Difficultés rencontrées – Double facturation



Besoin de simplification !

→ Marché Groupé de fourniture ?

Difficultés rencontrées - Législation

➤ **Décret CER du 5 mai 2022 (Article 35quaterdecies)**

- *Chaque participant est équipé d'un compteur communicant*
- *Chaque participant renonce au tarif social pour la part fournie par la CER*
- *Chaque participant renonce à la compensation*
- *L'électricité partagée par la communauté d'énergie est produite et injectée sur le réseau, soit par les installations dont elle est propriétaire, soit par les installations sur lesquelles elle dispose d'un droit de jouissance susceptible de lui conférer le statut de producteur, soit par les installations en auto-production détenues par ses membres*

Difficultés rencontrées - Législation

➤ **AGW du 17 mars 2023**

- Article 11 § 1 – Autonomie : Aucun membre ne peut détenir > 50 % des droits de vote

➤ **CDLD**

- Article L1231-8, §2 – Une RCA dispose de la majorité des voix et assume la présidence dans les organes des filiales

→ **Les RCA ne sont en pratique pas éligible au CE !**

→ **Comment assurer le suivi des objectifs communaux sans contrôle garanti ?**

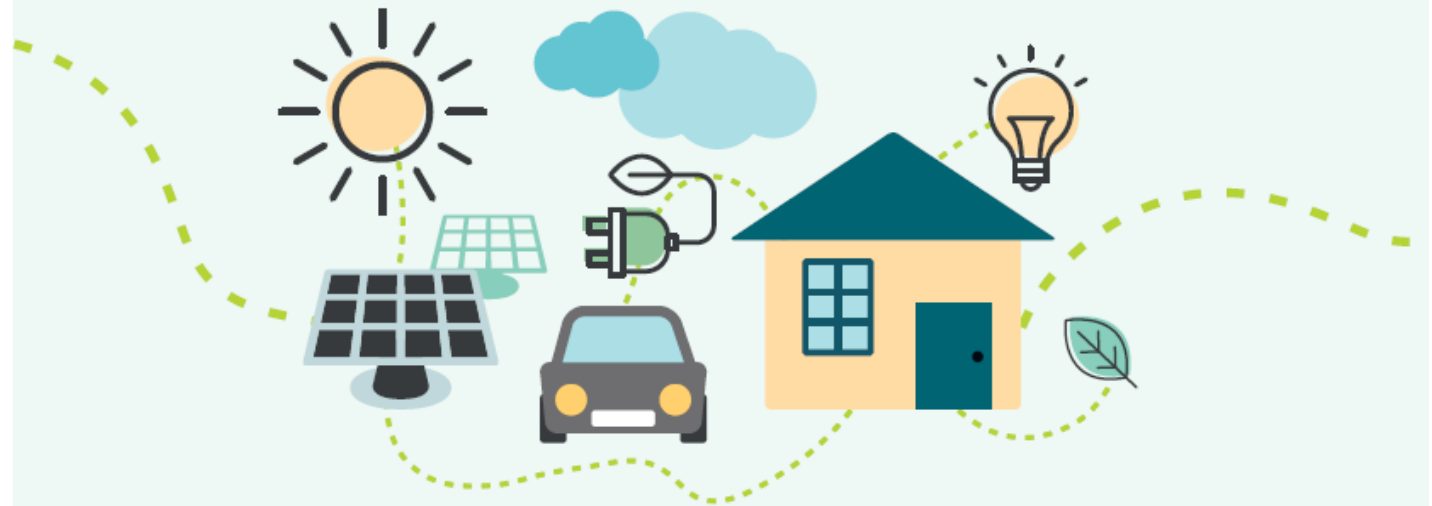
Evolutions possible de la CER

- Augmenter la puissance installée ?
- Intégrer d'autres moyens de production ? Éoliennes ?
- Agrandir le périmètre ?
- Ajouter des batteries de stockage ?
- Ajouter des bornes de recharges pour véhicules ?
- ...

Et maintenant ?

- **Communication aux citoyens**
 - Liste d'attente
- **Discussions avec RESA**
 - Mise en œuvre
- **Exploitation prévue en 2024**
 - Marché de travaux
 - Marché de service
- **Subside à venir ?**

PARTAGEONS NOTRE ÉNERGIE !



réseau public · prix stable · énergie verte et locale