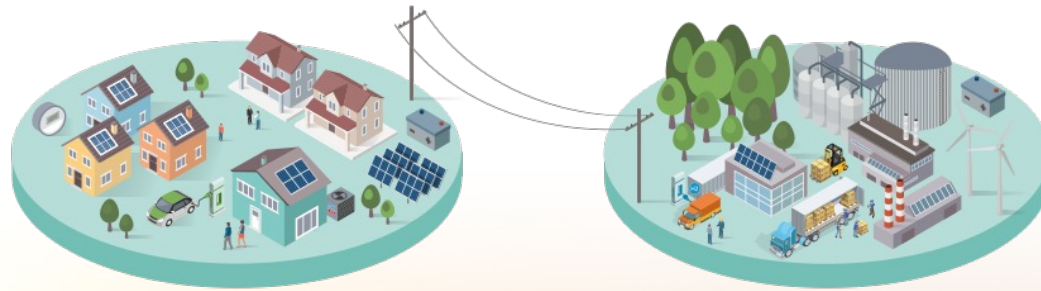


# Introduction : Partage et reproductibilité

Communautés Énergétiques Renouvelables via l'Autoconsommation Collective et Locale d'Énergie  
(CERACLE)

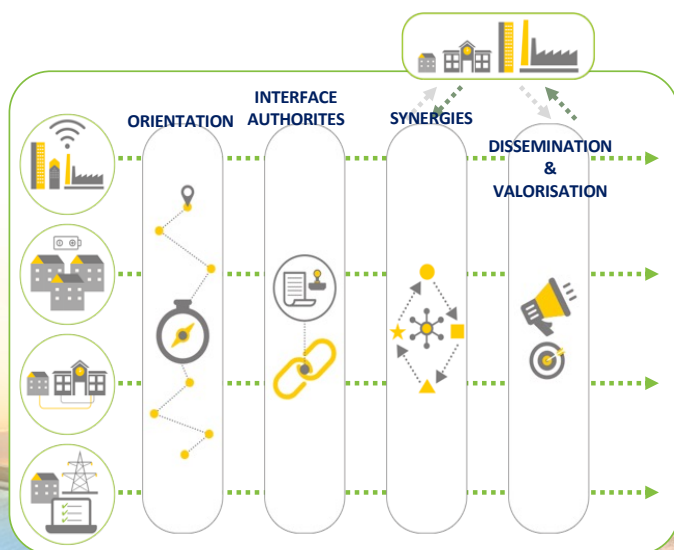


# CERACLE : plateforme de projets & écosystème

Initiative 2019 - Appel à projets TWEED - MecaTech : fédérer les projets

- 20 projets
- 165 acteurs
- 10 web-/séminaires par an
- + 5 par an
- 3 outils online
- 25 news
- 35.000.000 €
- 4 études publiées
- 10 art. de vulgarisation

→ Bilan 2022:



**CETWA**  
CER[ACL]E & Heat2Net  
Innovation HUB

**CER[ACL]E**  
Powered By Cluster TWEED & Pôle MecaTech

- Réflexions
  - Structuration
  - Financement
- Focus Recherche

P.I.  
Résultats  
Pilotes  
B.P.

- Valorisation
  - Dissémination
  - Investissement
- Focus marché

# CERACLE : plateforme de projets & écosystème



**Communic**

- Explanation
- Diffusion
- Facilitation

**Design**

- Faisability Tech. & Op.
- Financial opp.

**Assets**

- Command
- Autorisation
- Activation

**Flows**

- Metering
- Registers
- Grid Costs
- Messaging

**Admin**

- Repartition
- Invoicing
- Purchase
- Contracting

**Techni**

- Flex Activation
- Surplus resale



ma cerso  
Plus de 10 ans d'expérience

particulier  
industriel  
développement

Consommez malin avec un compteur communicant

EXAMINEZ ET COMPAREZ.

<https://maconsosoulaloupe.be/>

MaCER

PHOTO - STAFF - FIC - MICRO - BOU - SODANE - JANE - A-PROPOS

Ma Communauté d'Énergie Renouvelable

FONDEZ VOTRE COMMUNAUTÉ

<http://macer.info/>

PILIERS

Une communauté d'énergie, pourquoi ?  
Bénéficier de tarifs de pointe, au cœur des Communautés d'Énergie

Guide pratique pour votre Communauté Énergie Renouvelable

Une question ?  
Une réponse !

rewan

Qui sommes-nous ? Comment agir ? Eau Énergies renouvelables Acteurs

RENSEIGNEMENTS ENERGIE & WATER NETWORK

Citoyen, entreprise, industriel ?  
Fonder ou intégrer une communauté d'énergie renouvelable !

CONTACTEZ-NOUS REJOIGNEZ-NOUS

<https://rewan.be/fr/>

Tweed

<https://clusters.wallonie.be/tweed/fr/news/b-wallonia>

CER[ACLE]

CERACLE

Groupe de travail visant à discuter des questions-clés du développement des CE, en mettant en synergie les forces vives du secteur, fortes de leur connaissance du terrain.

124 Membres



belgapress

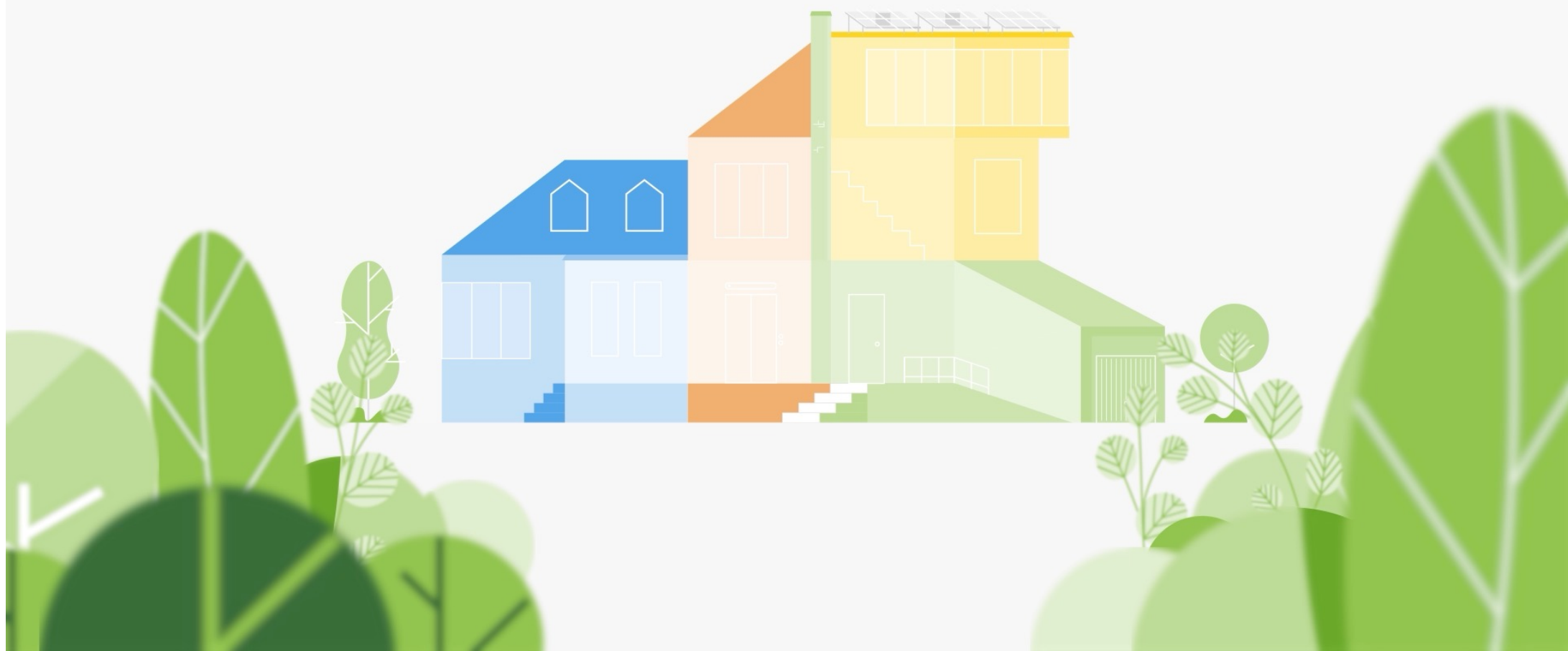


Et pour la suite ... le soutien aux **projets** et **acteurs** continue

- Valorisation des modèles et outils des projets CERACLE ([Amorce](#),.. )
- Facilitateur [wallon](#) « Partage d'énergie » + soutien aux projets PRW : 12/2024
- CWaPE : Méthodologie [tarifaire réseaux](#) : (2024)2025
- Accords Volontaires (ex Accords de branche)  $\ni$  [Convention Carbones](#) : 01/01/2024
- [X-PPA](#)
- [Plan Bornes wallon & V2G](#) / V2H
- [Grid Challenges](#)
- Lien [Heat2Net](#) (Communautés d'énergie thermiques .. Ou [CER biogaz](#))

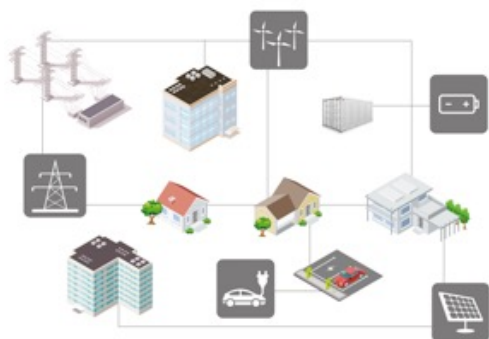
## Vidéo pédagogique

---



# Nouveau Décret

## Les formes de Partage définies par le Décret



### LEGISLATION

**Texte complet adopté par le Parlement Wallon le 05/05/2022  
visant toutes les formes de partage en Wallonie et AGW  
adopté le 17/03/2023 par le Gouvernement wallon**

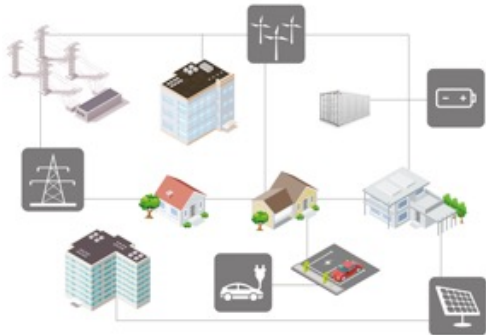
Quatre formes de partage d'énergie prévues par le décret :

1. Autoconsommation collective au sein d'un bâtiment
2. Partage d'énergie dans le cadre d'une communauté d'énergie **renouvelable**
3. Partage d'énergie dans le cadre d'une communauté d'énergie **citoyenne**
4. Vente de pair à pair

Reposent sur les deux **concepts fondamentaux** de « client final » et « client actif »

# Nouveau Décret

## Auto consommation collective au sein d'un bâtiment



Diminution des frais de réseau de 80 % dans le cadre d'un partage d'énergie au sein d'un même bâtiment !!!

Prévu dans la méthodologie tarifaire de la CWaPE 2025 – 2030

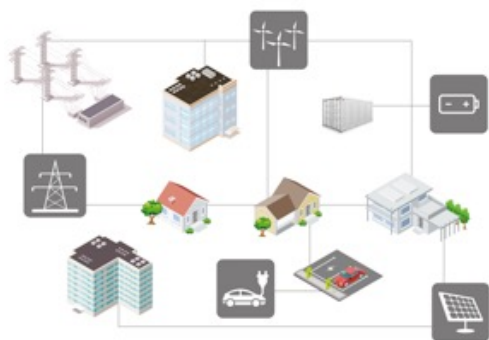
### Partage d'énergie au sein d'une Copropriété ou d'un bâtiment - Règles prévues par le décret

- Clients actifs situés ou établis dans un même bâtiment
- Pas de création d'une personne morale spécifique mais désignation d'un représentant
- Compteur communicant nécessaire
- Renonciation définitive à la compensation
- Renonciation à l'application du tarif social pour la partie d'électricité autoconsommée via autoconsommation collective
- Notification à la CWaPE
- Ne requiert pas de licence de fourniture
- Contribution à la couverture du coût global du réseau, ainsi qu'aux taxes, surcharges et autres frais régulés.



# Nouveau Décret

## Communautés d'énergie : CER / CEC



**IMPORTANT**

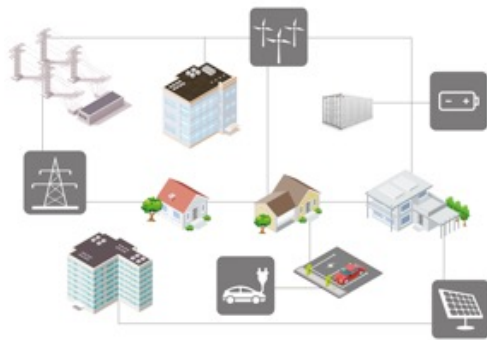
Communautés d'énergie renouvelable (CER) & communautés d'énergie citoyenne (CEC)

La communauté est un client actif !

	CER	CEC
Objectif	octroyer des <b>avantages sociaux, environnementaux ou économiques</b> à ses <u>membres</u> ou associés ou aux <u>territoires</u> locaux plutôt que de générer du profit.	
Périmètre	Local	Non limité
Énergie	Renouvelable	Non précisé
Contrôle effectif	Citoyens, autorités locales, PME <u>situés au sein du périmètre local</u>	Citoyens, autorités locales, petites entreprises
Membres	Citoyens, <b>autorités locales</b> , PME	Idem + grandes entreprises

# Nouveau Décret

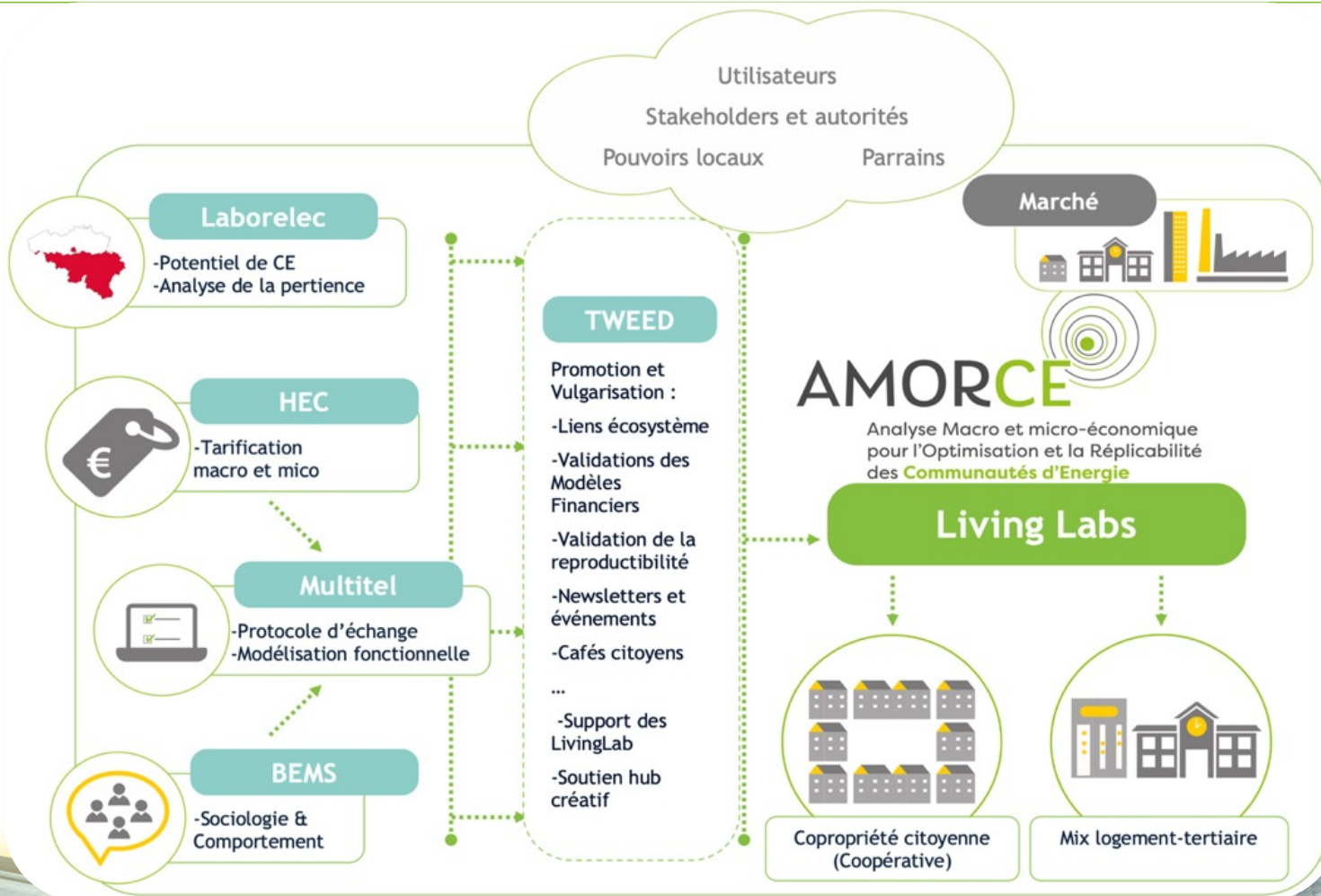
Communautés  
d'énergie : CER / CEC



## LEGISLATION

### Activités permises au sein d'une communauté d'énergie

- Produire de l'électricité
- Fournir de l'électricité
- Autoconsommer de l'électricité produite par ses installations
- Partager entre ses participants l'électricité
- Pratiquer l'agrégation
- Participer à des services de flexibilité
- Stocker de l'électricité
- Fournir des services de recharge pour véhicules électriques
- Fournir des services liés à l'efficacité énergétique
- Vendre de l'électricité qu'elle produit, non autoconsommée et non partagée, également par un échange de pair à pair
- Participer à des programmes d'efficacité énergétique



# Living Lab Madeleine : Le premier bâtiment construit sous régime de partage d'énergie en Wallonie



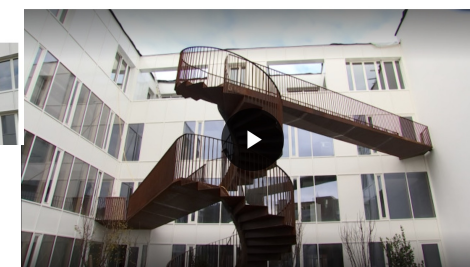
ABONNÉS

### Noshaq concrétise le premier projet wallon de partage d'énergie dans l'îlot Madeleine, à Liège

La rénovation de l'îlot Madeleine, en plein cœur de Liège, va entraîner la création de commerces, de bureaux et de logements. Une mixité qui va permettre par ailleurs de tester en conditions réelles le premier partage d'énergie verte, destiné à favoriser l'autoconsommation, et donc la réduction de l'impact sur le réseau.



### Madeleine 4.0: requalification urbaine et partage d'énergie



CC Cet épisode est sous-titré. Cliquez sur l'icône située en bas à droite pour activer les sous-titres.

06 décembre 2023 15:30 Liège





# PROJET AMORCE

RÉSULTATS DE LA RECHERCHE AU 12 /10 /2023

Amorce : Analyse Macro & Micro-économique pour l'Optimisation et la Réplicabilité des Communautés d'Énergie

Document public



## Conclusions

1. Nouveau secteur, nouveaux métiers, nouveaux acteurs
  2. Non mature (législation, procédure, mécanisme)
  3. Pas de diamant noir ni de ruée vers l'or
  4. Complexité du mécanisme
  5. Quels mécanismes pour quel objectifs / publics cibles
- Partage d'énergie au sein d'un bâtiment : Copropriétés, Syndic d'immeubles, promoteurs immobiliers
- CER / CEC : autorités publiques pour projets à destination des citoyens. Communes, RCA, Centres sportifs, piscines, écoles etc.
- Pair à pair : Pas de législation. Non permis à ce stade en Wallonie.

# Questions - Réponses

Merci à toutes et tous